

SEKK

DOMEK

Marcela Drahošová



časomil

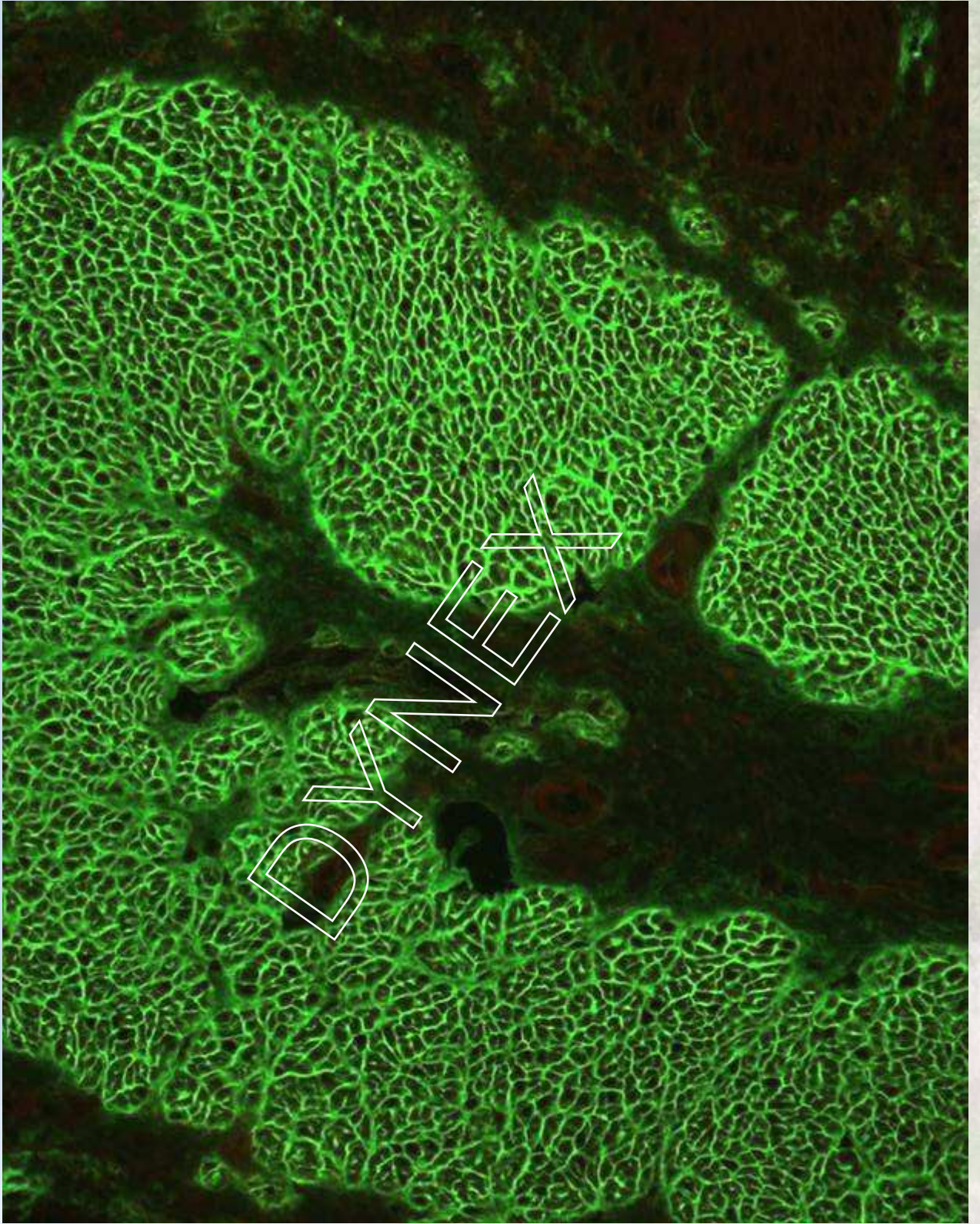
SEKK PIN jaro 2011



Protilátky proti endomyziu a tkáňové transglutamináze

- **Vzorek A - negativní**
- získán od zdravých dárců krve
- **Vzorek B – pozitivní**
- získán od pacienta
s nově diagnostikovanou celiakií

Úspěšnost 98.5 %



casom!!

Protilátky proti kravskému mléku

- **Vzorek A negativní**
- získán od zdravých dárců krve
- **Vzorek B - pozitivní** v obou izotypech

Úspěšnost 95.2 %

Protilátky proti Gliadinu

počet laboratoří-86

Deamidovaný gliadin používá 33 pracovišť

- Vzorek byl pozitivní v obou izotypech, pacient **s celiakií**

Konsenzu bylo dosaženo

bez nutnosti oddělit tyto 2 skupiny laboratoří

časomil

SEKK PIN podzim 2010



Protilátky proti Gliadinu

Vzorek od pacienta **bez prokázané celiakie**

- IgG - negativní pro oba typy gliadinu - konsenzus
- IgA - záměrně vybrán vzorek negativní proti deamidovanému gliadinu,
- pozitivní proti „normálnímu“ gliadinu

typ soupravy	Anti –gliadin IgA
s deamidovaným gliadinem	17 negativní/1 neprůkazný
s „normálním“ gliadinem	5 negativní / 2 neprůkazný / 46 pozitivní

Správné výsledky vzhledem k metodice

ale

protilátky proti deamidovanému gliadinu představují diagnostický parametr pro celiakii s výrazně vyšší senzitivitou i specificitou, než proti „normálnímu“ gliadinu

Obecný konsenzus:

**optimální kombinace testů pro screening celiakie
je stanovení protilátek proti
tkáňové transglutamináze IgA
a IgG protilátek proti deamidovanému gliadinu**

Doporučení:

**Zvážit přechod na soupravy
s deamidovaným gliadinem.**

**Do kontrolních cyklů budou též vybírány vzorky
především podle přítomnosti Ab
proti deamidovanému gliadinu !!!!**

Çassom!!



PERBOND
PALATRA