

Konsensuální Časomilá Séra

Julius Lupač

a

věrný kolektiv spolupracovníků



 **DYNEX**

KČS - vzorky

- ◆ 9 vzorků
 - ◆ 8 vzorků z ZÚ Ostrava
 - ◆ 1 vzorek FN Olomouc
- ◆ Vzorky kódovány posunutím čísel
- ◆ Doručeno do 39 laboratoří
- ◆ Výsledky nedodaly 3 laboratoře

KČS - vzorky

XV. ČASOMIL - KONTROLNÍ ČASOMILÁ SÉRA - 2011

vzorek	VÝSLEDEK	TEST	KOMENTÁŘ
1	TEXT 20 znaků	TEXT 30 znaků	TEXT 100 znaků
2			
3			
4			
5			
6			
7			
8			
9			

KČS - vzorky

Obdrželi jste vzorky, které by vám přišli od lékaře s požadavkem **ANCA**, proto je vyšetřete v laboratoři stejně jak je obvykle vyšetřujete. **Objem každého vzorku je 100 ul séra.**

Do kolonky **VÝSLEDEK** napište vaši interpretaci tak jak by jste ji dali lékaři

V položce **TEST** zapište metodu - substrát nebo kombinaci, použitou pro výsledek (např. imunofluorescence - etanol granulocyt, formalin granulocyt, ELISA, Blot, MPO, PR3 a pod.)

V **KOMENTÁŘI** uveďte vaše interní poznámky k séru a případné doporučení pro další testy

Výsledky zapište do <http://www.dynex.cz/casomil/KCS> v termínu **od 1.5 do 15. 5. 2011**

Vyplňte **číslo laboratoře**, které najdete na tomto průvodním listu a na vzorcích a potvrďte **heslo**

ČASOMIL 2011

OIA ZÚ Ostrava

Séra ANCA, test

Pořadí	Číslo	Vzorek	SAŠA	IVOŠ	HONZA	JULEK
A ①	11408	ANCA	P ?	P + CSANA?	P (form +)	? AEP?
B ②	11889	ANCA	NEG	neg, nekřepelový	N	N
	3	15359	ANCA	NEG, p. ANA	?	N
C ④	16210	ANCA	P-A	A + st Pa ANA	P (Atyp)	ATYP
D ⑤	17814	ANCA	P-A	stc + ANA, typ. 2	P + ANF	CAEA?
E ⑥	18155	ANCA	P + ANA	P + ANA	P + ANF	PANCA - ANA
F ⑦	Piontková	ANCA	P-A	P/A typ	P + ANF	? ATYP
	8	18555	ANA	ANA +	ANA	ANA
	9	19348	ANA	ANA +	N	NEG
G ⑩	19710	ANA	ANA +	ANA +	ANA	ANA + AN
H ⑪	19010	neg	ANA +	ANA +	ANA	ANA
	12	19320	neg	p. ANA	N	NEG
	13	19795	neg	N	N	NEG
	14	NK		N	N	NK
	15	PK		P + ANA	P	PK

MPO+
N
1710-PR3-
A+J8
PR3
7+48

Vypracoval: Mgr. Martinek

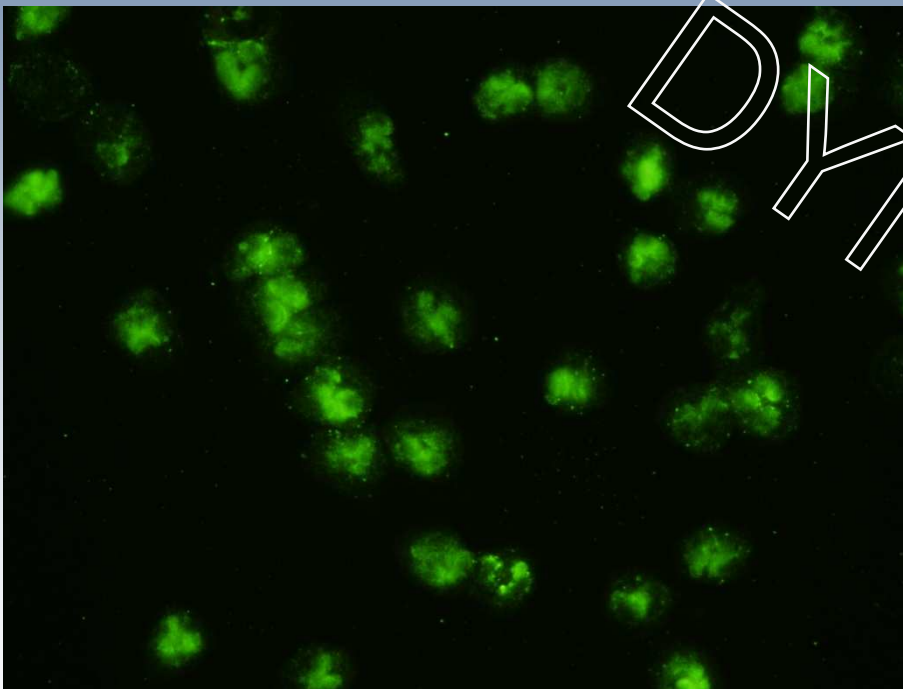
Set: Granulocyte Mosaic 3 (F101221DF, 20. Jun 2012)

I + PR3 dlouhou dobu došlo



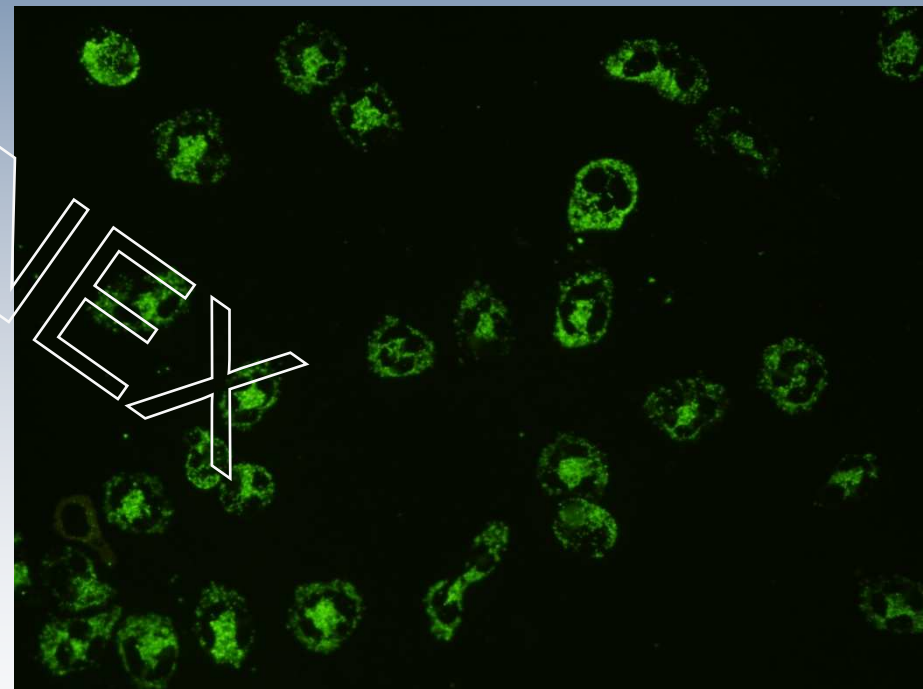
Vzorek **A**

◀ **p?** p+GS ANA p(form+/-) p ATYP?



GRANULOCYTY:

ETANOL FIX.



FORMALÍN FIX.

Vzorek A

10	NIF:slabá fluor.Ptyp	NIF etanol granulocytELISA	IF,BLOT	IF-nizký titer PANCA,BLOT silněMPO
11	p-ANCA	Alpha medical. Ružomberok		
12	Výsledky nedodány			
14	negatívne	ANCA,Hep2		Euroimmun
15	MPO:pos.4,0PR3:neg	ELISA-EUROIMMUN		Interpretácia výsledku:menej ako 1,0-neg.viac
16	2+GS-ANA,ANA?	ANCA Immunconcepts Hep EI		Positívne ANCA (if vzor?)Hep negatív
18	PR3 neg MPO +++			
20	atyp c ANCA	NIF etanol granulocyt,formalin		MPO POZITPR3 NEGAT
21	cytopl. bodk cANCA?	IIF EI Get, Gfo,MLI,Hep		Euroline ANA profil a ANCA
22	p ANCA (1:10)			
23	negat.	NIF		na Hep2- golgiho aparát, testovanie v riedení 1:10
24	atyp.pANCA, MPO-PR3-	IIF-Lc EOH, HCHO/MPO/PR3		Na HCHO sa javí granulárna cytoplazmatická IF
25	ANCA negat	IIfgranOH,COH		
26				Viac vzorek sme nemohli stanovit;
30	p ANCA poz	mosaic 3, MPO,PR3		ANA neg, svití len form,MPO poz
31	POZITIVNÍ PANCA	IFA:EtOH+HCOH+prim liver+Hep2		Dop.vyštetení anti-MPO a nebo ANCA typizace
32	Positivní	IFA-Granulocyte mosaicELISA		Fluorescence na granulocytech: dodaná typizace
33	Posit. p ANCA	Granulocyte mosaic 3, MPO-FR3		p ANCA, pozitivní MPO
34	anti-MPO pozitivní	eTOHscreen, konfirm. IIFEL,ELIS		
36	Výsledky nedodány !	BIO-PLUS spol. s r.o., Brno		
37	a-MPO:+IF:hraniční	IF mozaika, MPO,PR3		IF mozaika, MPO,PR3
38	Atypická PANCA	NIF-ethanol/formalin granul.		
39	panca +ANA-	IIFDyneuxové čtyřtrezy,elisa		et+,f-,játra per jen v Gñ,Hep2-Typizace A
40	PANCA+MPO++	IIFgran.EtOH,HCOH,blotPR3,MPO		poz.abpANCA(neft, vaskulit
41	PANCA pozitivní			
42	p ANCA pozitivní	NIF ELISA		NIF pozit.pANCA,ELISA pozit.MPO
43	pozitivní atyp. Anca	IF		
45	PANCA (MPO-poz.)	ELISAIF-ethanol granulocyt		IF : zrnitá cytoplazma granulocytů,ELISA PR3-neg.
48	Poz.pANCAMPO Poz.	ELISA-kvant,formalin,ANF		
49	Výsledky nedodány !	FN Pizeň - Lochoťn, ÚJA		
50	atypická(GS)ANCA	NIF Hep2,ethanol granulocyt		Vhodné dotestování ELISA anti MPO, anti PR3
51	PANCA slabě pozit	NIF granulocytly etanol,formali		
52	MPO+	ANCA ethanolEuroline MPO/PR3		
53	anti-MPO pozitivní			
54	p-ANCA	IFMosaika,ANCA profil,MPO,PR3		a-MPO:10(norma8),profil:4,6,dopl.GBM,ACU
56	640 PANCA poz.	IFA Euroimmun, ANCA mosaic 3		poz. ELISA - myeloperoxidáza
57		ELISA - OrgenTecIIF -Euroim		MPO 14.1 U/ml poz.PR3 0.2 U/ml
58	pozitivní ++	IF-mosaic 3		ANCA IF pozitivní++, typ P-ANCA, dop. dovys. M
59	p ANCA, titer 40	CHOH+/EtOH+, ID: MPO		PANCA, anti-MPO poz.

Vzorek **B**

◀ **NEG**

neg, na Hep sl.gran

N

N

DYNEEX

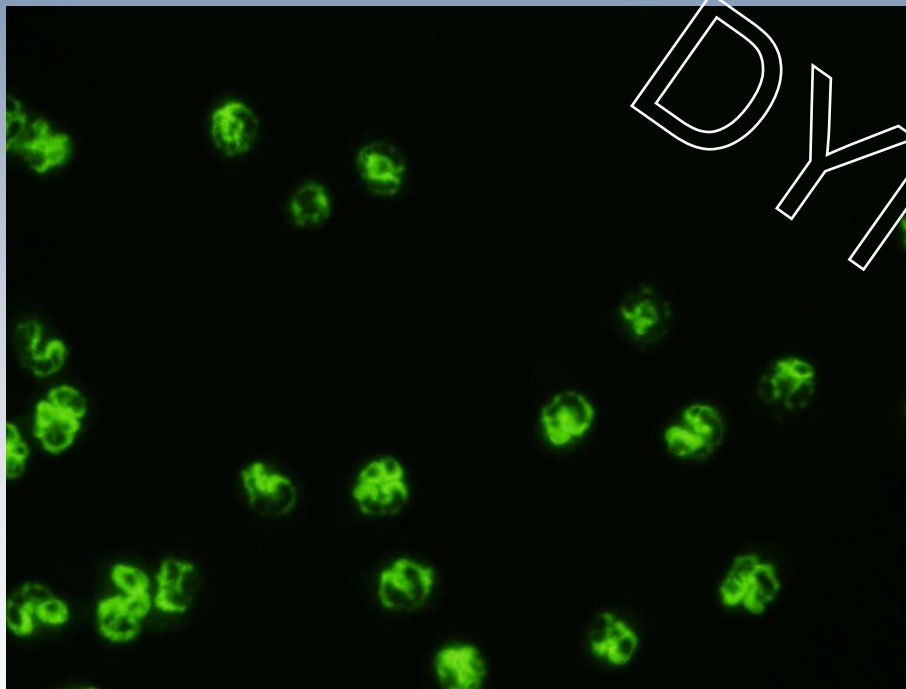
Vzorek C

▶ p-A

A+ sl PaANA

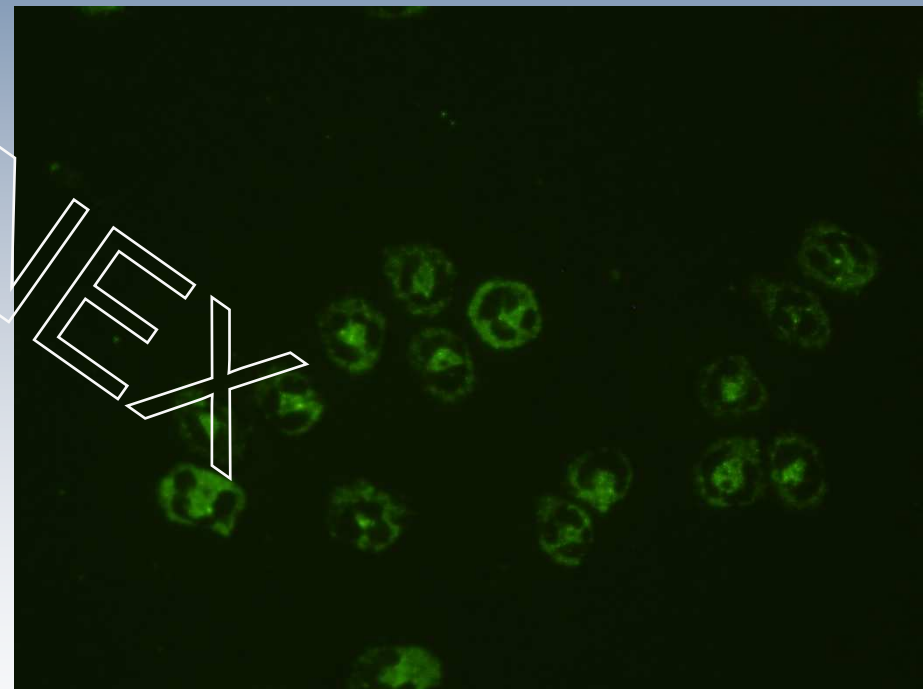
p(Atyp)

ATYP



GRANULOCYTY:

ETANOL FIX.



FORMALÍN FIX.

▶ DYNEX

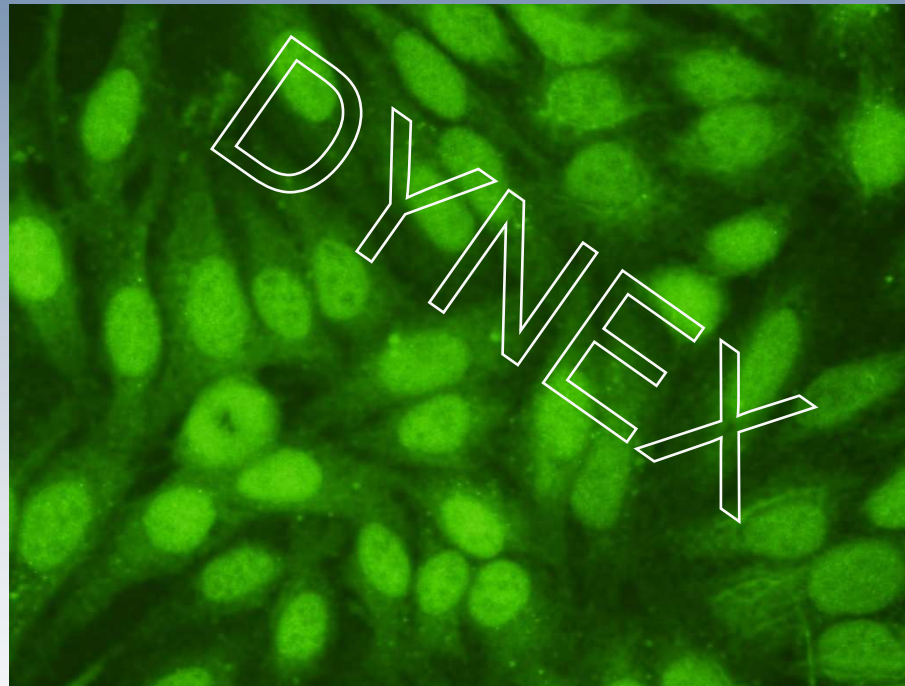
Vzorek **C**

▶ **p-A**

A+ sl PaANA

p(Atyp)

ATYP



HEp-2

Vzorek C

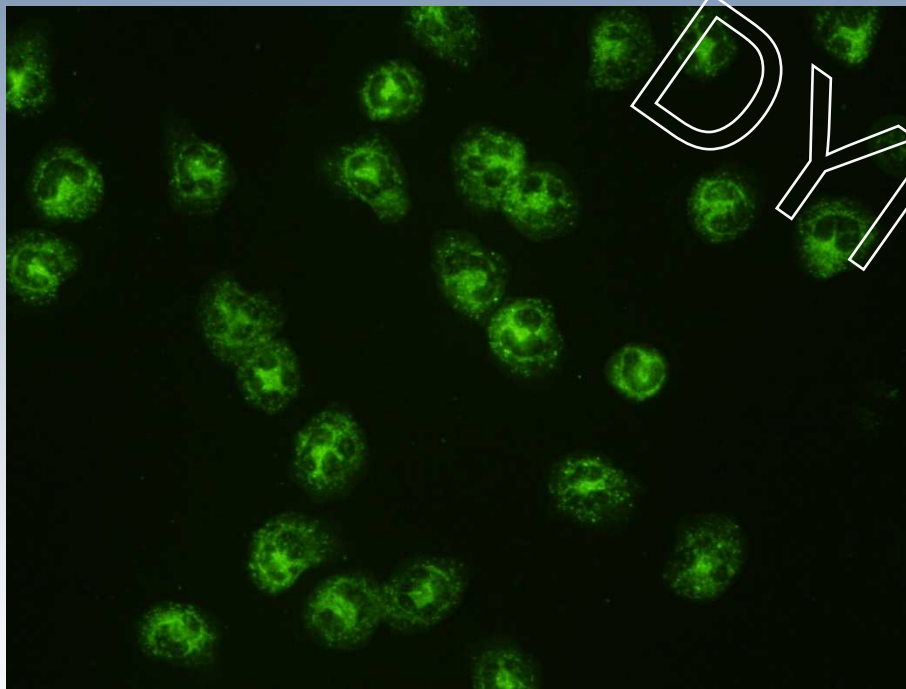
10	NIF: fluor. C typu	NIF etanol granulocytELISA	
11	GS-ANA	IF,ELISA profil	IF- etOH poz, ELISA neg.
12	Výsledky nedodány	Alpha medical. Ružomberok	
14	NSA/atyp.p.ANCA ++	ANCA, Hep2, MPO/PR3	PANCA bez poz. MPO/PR3
15	MPO:neg.PR3:neg.	ELISA-EUROIMMUN	
16	1/2+CANCA	ANCA Immunconcepts kit	Positiveve CANCA
18	PR3 neg MPO neg	NIF etanol granulocyt,formalin	MPO negatPR3 negat
20	c ANCA +	NIF EI Get, Gfo,MLI,Hep	Euroline ANCA alebo ELISA na PR3, MPO ...
21	atyp.p ANCA		
22	atyp. p ANCA+(1:10)		
23	PANCA+	NIF	na dotestovanie málo materiálu, v prípade pacient
24	ANCA neg., MPO,-PR3-	NIF-Lc EOH, HCHO/MPO/PR3,Hep-2	Na EOH výrazná per nukleárna IF, ANA neg, vyzad
25	ANCA +(atyp.)	IFgranOH,COH,Hep2,WB MPO,PR	
26			Viac vzorek sme nemohli stanovit;
30	atyp p ANCA	mosaic3, profil	po fluorescence atyp p - ANCA, profil neg. ANA neg.
31	Negatívni	IFA:EtOH+HCOH+prim liver+Hep2	
32	Negatívni	IFA-Granulocyte mosaicELISA	Fluorescence na granulocytech: dodávaná typizace
33	Pozit. Atypická ANCA	Granulocyte mosaic 3, MPO-FR3	MPO+PR3 negat
34	atyp. ANCA	etOHscreen,konf.IIF,ELISA	
36	Výsledky nedodány !	BIO-PLUS spol. s r.o., Brno	u pac. by bylo dotrováno
37	ANCA MPO-PR3-+	IF mozaika, MPO,PR3	
38	Nedodán vzorek	IFDyneXové čytrrezy,ELISA	et,-f,-jättra-,Hep2-,
39	IFANCA-ANA-	IIFgran,EtOH,HCOH,blotPR3,MPO	ditto ad 2
41	negatívni		
42	ANCA negatívni	NIF ELISA	Možná i atypické Anca
43	slabé + c	IF	IF : zrnitá cytoplazma granulocytů,ELISA MPO,PR3
45	negatívni	ELISAIF- etanol granulocyt	
48	Poz.atyp.ANCA/GS-A	formalin,ANF,ELISA profil	diagnoza/asociace?
49	Výsledky nedodány !	FN Pizeň - Lochotín, UJA	
50	+ PANCA	NIF Hep2,ethanol granulocyt	Vhodné dotestováni ELISA anti MPO, anti PR3
51	GS ANA pozit	NIF granulocytly etanol,formali	doporučujeme dovysëtřit anti-MPO a PR3
52	atyp. PANCA,MPO-	ANCA ethanolEuroline MPO/PR3	
53	NEG		
54	p-ANCA(ne MPO)1:40	IFmosaika,ANCA profil, MPO,PR3	není cytoplasm. IF, GS-ANA, dopl.GIT Ab
56	P-ANCA	IFA Auroimmun, ANCA mosaic 3	poz.ANA,typizace neg,IFA poz.p-ANCA
57	PANCA i CANCA neg.	ELISA - OrgenTecIIF -Euroim	MPO 0,9 U/ml neg,PR3 0,2 U/ml n
58	pozitivní ++	IF-mosaic 3, ANCA profil	ANCA IF pozitivní++, typ atypická ANCA, ANCA pr
59	ANCA atyp., ttr >80	CHOH+/EtOH+, Immunodot-	ANCA atypická, anti-MPO neg, anti-PR3 neg.

Vzorek **D**

◆?? sl.c+ANA typ zr.

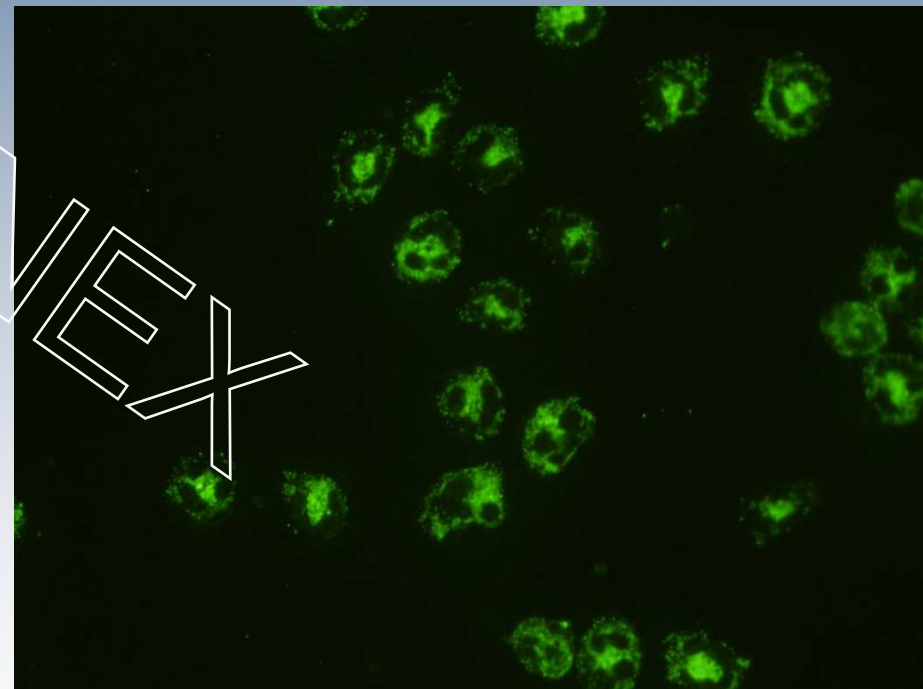
c+ANF

c ANCA?



GRANULOCYTY:

ETANOL FIX.



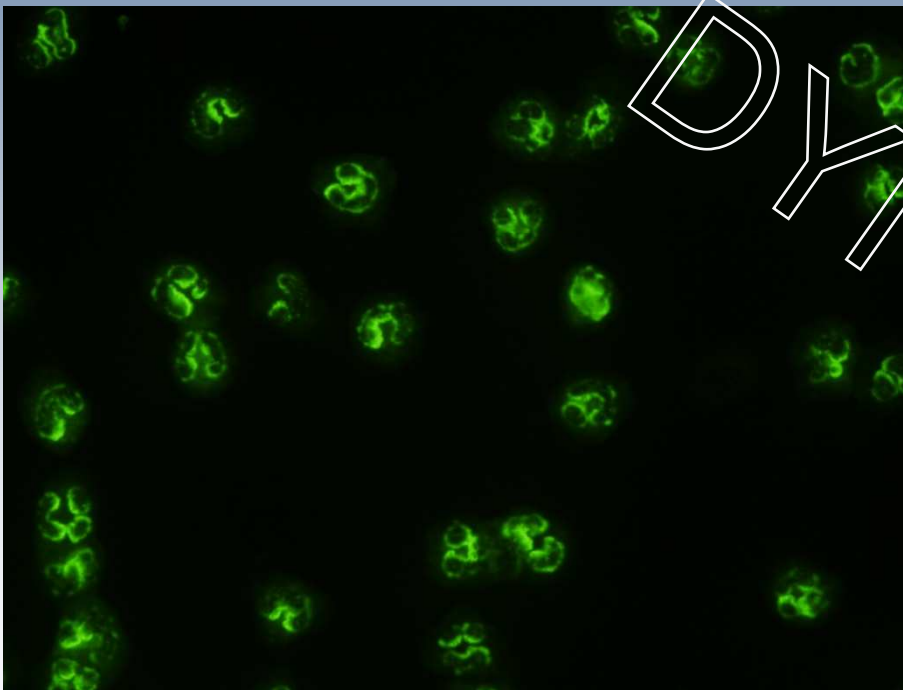
FORMALÍN FIX.

Vzorek D

10	NIF: velmi slabá flu	NIF ethanol granulocyt/ELISA	NIF ethanol granulocyt/ELISA
11	negativní	IF,ELISA profil	IF-ethOH stopy,GRAN stopy,ELISA PR3index0,7-dopl
12	Výsledky nedodány	Alpha medical. Ruzomberok	
14	CANCA +++ PR3poz	ANCA, Hep2, MPO/PR3	v ANCA teste panCA
15	MPO:neg.PR3:neg.	ELISA-EUROIMMUN	ANCA negativne
16	negat	ANCA Immunconcepts kit	MPO NEGATPR3 NEGAT
18	PR3 ++ MPO neg		NIF ethanol granulocyt,formalin
20	NEGAT		NIF EI Get, Gfo,MLI,Hep
21	atypANCA		c ANCA +(1:10)
22	negat.	NIF	
23	CANCA pozit.,PR3+	IIF-Lc EO, HCHO/MPO/PR3	
24	ANCA negat	IFgranOH,COH	Viac vzorek sme nemohli stanovit.
26	negat ANCA	mosaic 3	
30	negat ANCA	IFA:EtOH+HCOH+prim.liver+Hep2	
31	negativní	IFA-Granulocyte mosaic/ELISA	Fluorescence na granulocytech: dodána typizace
32	negativní	Granulocyte mosaic 3, MPO+PR3	c ANCA, pozitivní formalin(MPO+PR3 neg.)
33	negativní	etOH screen	
34	Výsledky nedodány	BIO-PLUS spol. s r.o., Brno	
36	negativní	IF ethanol, MPO, PR3	
37	negativní	NIF-ethanol/formalin granul.	
38	Negativní	IFDyneoxové čtyřřezy,ELISA	et,-f,-jättra,-Hep2,-
39	IFANCA-ANA-	x	
40	vzorek nedodán	panCA/cANCA ELISA Euroimmun	
41	negativní	NIF ELISA	
42	negativní	IF	
43	negativní	ELISAIF-ethanol granulocyt	IF : zrnitá cytoplazma granulocytů,ELISA MPO,PR3
45	negativní	-	požadám o nový materiál...
48	prázdná zkumavka		
49	Výsledky nedodány	FN Plzeň - Lochotín, ÚJA	
50	vzorek nebyl dodán		prázdná zkumavka
51	CANCA slabě pozit	NIF granulocytly ethanol,formalin	
52	nehodnoceno		dodána prázdná epen.
53	NEG		testováno ELISA testem, anti-MPO,anti-PR3,platf
54	slpozit.c-ANCA1:10	IFmosaika,ANCA profil, MPO,PR3	a-PR3(z profilu):1,2, a MPO, a-PR3 neg,WG?,dopl.
56	C-ANCA	IFA Auroimmun, ANCA mosaic 3	IFA pozit., ELISA neg.
57	PANCA i CANCA neg.	ELISA - OrgentecIIF -Euroim	MPO 0,9 U/ml neg.PR3 0,3 U/ml
58	negativní	IF-mosaic 3, ANCA profil	ANCA profil negativní
59	CANCA, ttr 40	CHOH+/EtOH+, ID: PR3	cANCA, anti-PR3 poz.

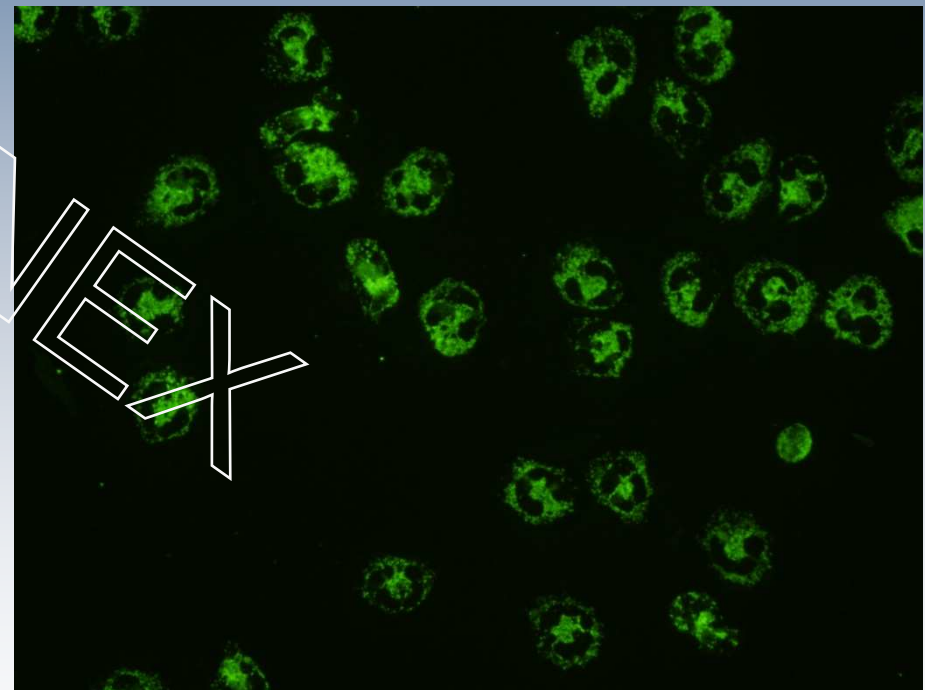
Vzorek **E**

◀ **p-p +ANA** p+ANA p + ANF pANCA+ANA sl.



GRANULOCYTY:

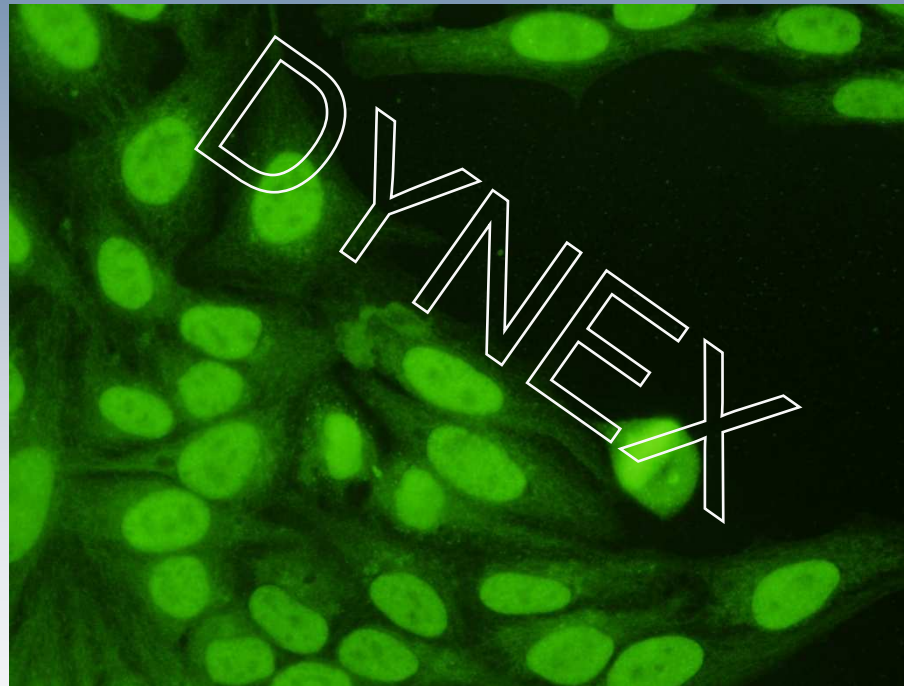
ETANOL FIX.



FORMALÍN FIX.

Vzorek **E**

▶ **p-p +ANA** p+ANA p + ANF pANCA+ANA sl.



HEp-2

Vzorek E

10	NIF : pos fluor P typ	NIF etanol granulocytELISA	
11	c-ANCA(slabě)	IF,ELISA profil,BLOT	IF-ethOH poz,,GRAN poz,,ANA poz,,ELISA PR
12	Výsledky nedodány	Alpha medical. Ružomberok	
14	NSA/atyp.pANCA ++	ANCA, Hep2, MPO/PR3	ANCA, Hep2, MPO/PR3 negat
15	MPO:neg.PR3:neg.	ELISA-EUROIMMUN	
16	2+P	ANCA Immunconcepts Hep EI	Positive pANCAHep ANA negativ
18	PR3 + MPO neg	NIF etanol granulocyt,formalin	MPO NEGATPR3 NEGAT
20	atyp.p ANCA	NIF etanol granulocyt,formalin	Euroline ANA3 a ANCA na confirm. pANCA
21	homog.ANA+PANCA	IIF EI Get, Gfo,MLI,Hep	
22	negat(posit ANA 1:10		
23	PANCA ++	NIF	na dotestovanie malo mat, v pripade pacientскеj
24	ANCA neg., MPO-,PR3-	IIF-Lc EO, HCHO/MPO/PR3,Hep-2	Na EOH výrazná perinukleárna IF, ANA pozit.(hom
25	CANCA +,PR+ ,ANAA+	IFgranOH,COH,Hep2,WB MPO,PR3	
26	negat ANCA	mosaic granulocytv 3	po zrnitá ANA
30	negat ANCA	IFA:EtOH+HCOH+prim liver+Hep2	Hep2:Positivita ANA+granulární cytoplazma.
31	POZITIVNÍ CANCA		IFA-Granulocyte mosaicELISA
32	Positivní	Granulocyte mosaic 3, MPO-,PR3	Atypická fluores. na granuloc. dodělána typizace,
33	Posit. Atypická ANCA	etOHscreen,konf.IIF	
34	P-ANCA	BIO-PLUS spol. s r.o., Brno	
36	Výsledky nedodány !	IF ethanol, MPO, PR3	
37	negativní	NIF-ethanol/formalin granul.	
38	PANCA	IFDyneXové čtyřrezy,ELISA	et,-f,-jáktra-,Hep2-,ujela jsem 86 km, mám zimnici
39	IFANCA-ANA-	IIFgran.,EtOH,HCOH,biotPR3,MPO	poz. cANCA(Wegener?) a ANA(
40	CANCA+,PR+,ANAA+	negativní	
41	c ANCA hraníční	NIF ELISA	NIF pozit.cANCA,ELISA hraníční PR3
42	pozitivní p Anca	IF	
43	pozitivní p Anca	ELISAIF-ethanol granulocyt	IF : perinukleár granulocytů,ELISA MPO,PR3-neg.
45	negativní	formalin,ANF,ELISA profil	diagnóza-asociace?Vzhledem k pozitivitě ANF-EN
48	sl.poz.BPI sl.poz.	FN Pizeň - Lochotín, ÚJA	
49	Výsledky nedodány !	NIF Hep2,ethanol granulocyt	ANA zrnitý typ, vhodné dotestování ELISA anti MF
50	+ ANA, ANCA neze	NIF granulocytv etanol,formali	suspektní pozitivita ANA, doporučujeme dovyšetř
51	PANCA pozit	ANCA ethanolEuroline MPO/PR3	
52	PR3+	NEG	
53	NEG	IFmosaik,ANCA profil, MPO,PR3	a-MPO neg, v prof.a-PR3 0,8;a-BPI 0,7,dopl.GBM,
54	p-ANCA+ANAI:320	IFA Autoimmun, ANCA mosaic 3	poz.ANA,ELISA neg.
56	P-ANCA	ELISA - OrgenTecIIF -Euroim	MPO 1,0 U/ml neg,PR3 11,4 U/ml
57	320 CANCA poz.	IF-mosaic 3	ANCA IF pozitivní +++ , typ atypic. P-ANCA, v titru
58	pozitivní +++	CHOH+/EtOH+, ID: PR3, abPI(+)	PANCA, anti-PR3 poz, anti-BPI hraníční
59	PANCA, titr >80		

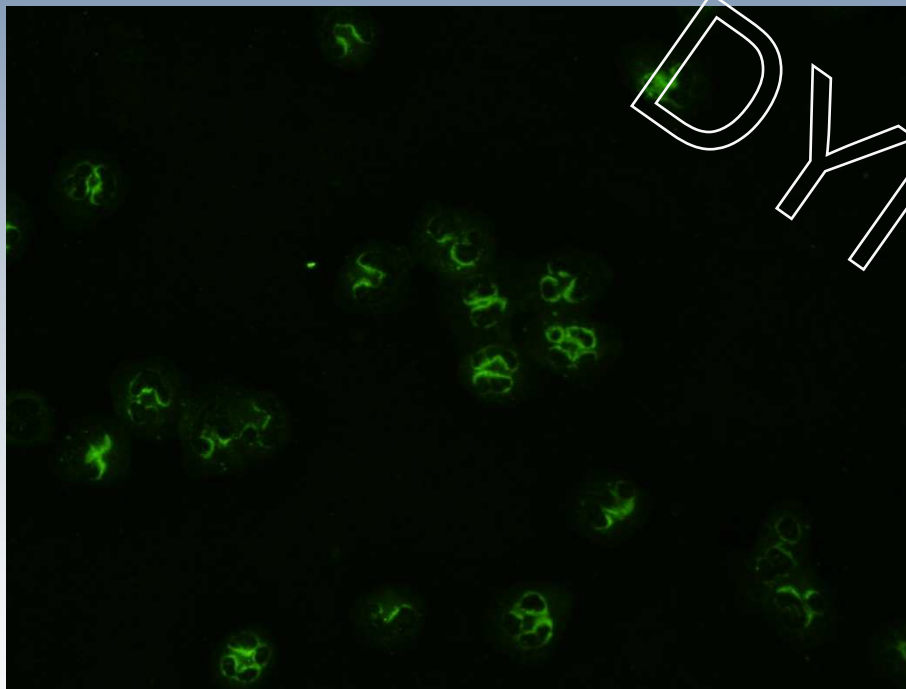
Vzorek **F**

▶ **P – A**

P/A typ

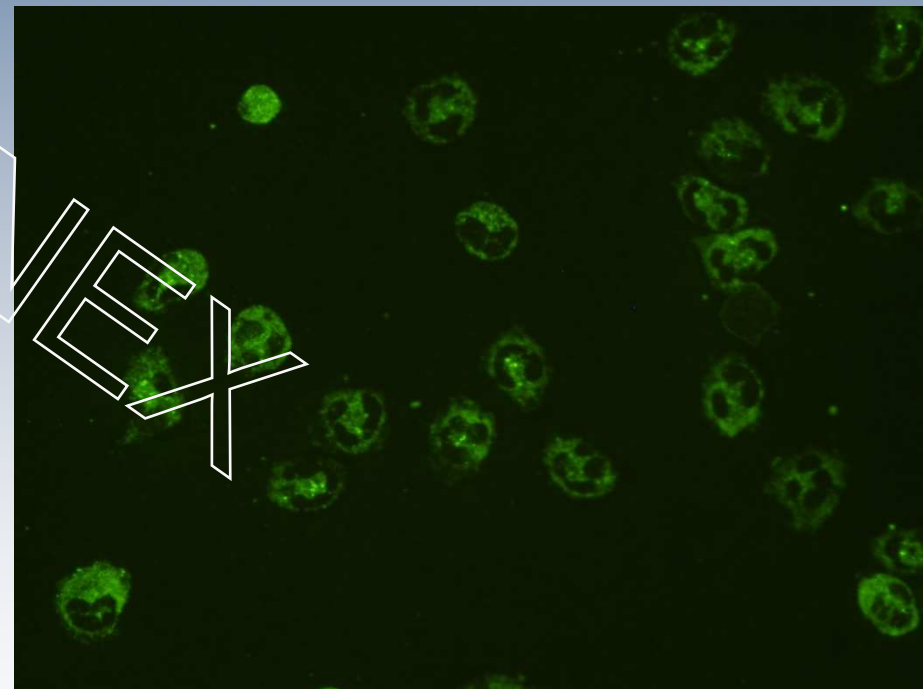
pAtyp

p ATYP



GRANULOCYTY:

ETANOL FIX.



FORMALÍN FIX.

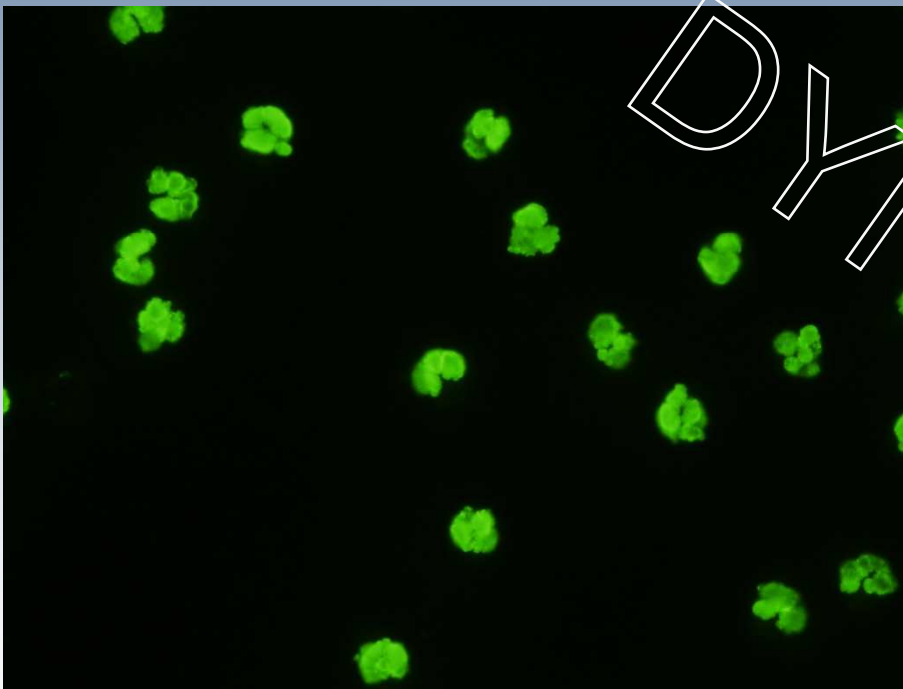
▶ **DYNE-X**

Vzorek **G**

▶ **ANA+** neg, ANA

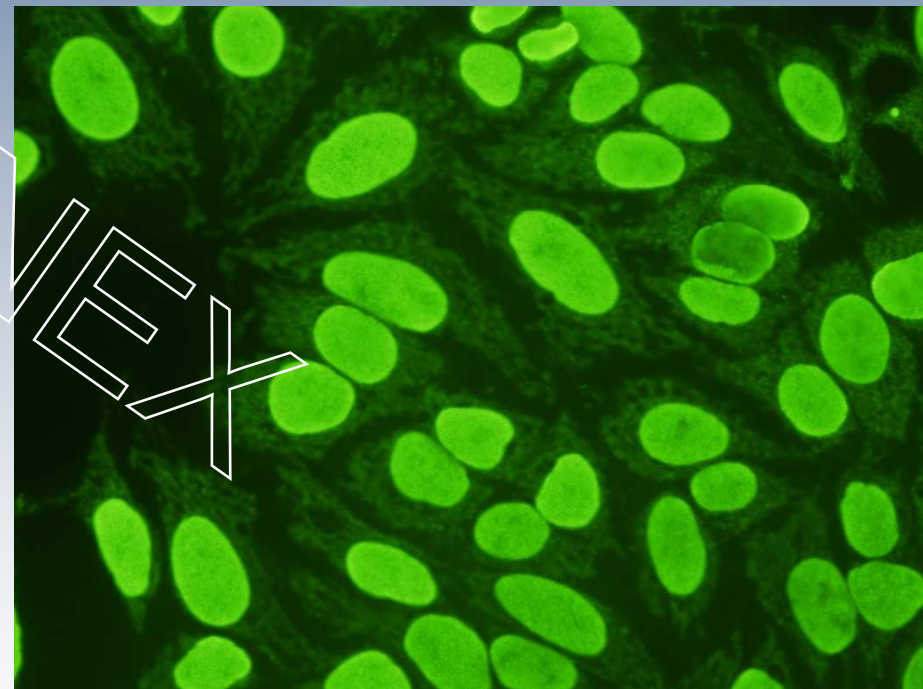
ANA

ANA HOM



GRANULOCYTY:

ETANOL FIX.



Hep-2

Vzorek G

10	NIF pos fluor jádra	IF,ELISA profil	negativní
11	negativní	Alpha medical. Ruzomberok	Výsledky nedodány
12	negativní	ANCA,Hep2	ANA +++ homogenný
14	negativní	ELISA-EUROIMMUN	MPO:neg,PR3:neg.
15	negativní	ANCA Immunconcepts Hep EI	2+GS-ANA,ANA?/3+H
16	negativní	MPO NEGATPR3 NEGAT	PR3 neg MPO neg
18	negativní	NIF etanol granulocyt,formalin	NEGAT
20	negativní	IIF EI Get, Gfo,MLI,Hep	silná homog jáder
21	negativní	negat(pozit ANA 1:10	negativní
22	negativní	NIF	negat.
23	negativní	IIF-Lc EOH, HCHO/MPO/PR3,Hep-2	ANCA neg., MPO,-PR3-
24	negativní	IIFgran OH,COH,Hep2b WB MPO,PR3	ANCA negatANA ++
25	negativní	Viac vzorek sme nemohli stanovit.	
26	negativní	silná homogenní ANA	negat ANCA
30	negativní	Hep2: Pozitivita ANA + cytoplazma mitochondriáln	negativní
31	negativní	IIF-A-Granulocyte mosaic	negativní
32	negativní	Positivita ANA	negativní
33	negativní	EI mosaic	negativní
34	negativní	BIO-PLUS spol. s r.o., Brno	Výsledky nedodány !
36	negativní	IIF mozaika, MPO,PR3	negativní
37	negativní	Doporučuji vyš. ANA	negativní
38	negativní	IIFDynevové čtyřřezv,Elisa	IFANCA -ANA+
39	negativní	Dále prověřit autoimunitu (SLE aj.?)	ANAH++
40	negativní		negativní
41	negativní	NIF ELISA	ANCA negativní
42	negativní	IF	negativní
43	negativní	ANF pozitivní	negativní
45	negativní	IF : zrnité jádro granulocytu,ELISA MPO,PR3-neg.,	ELISAIF-etanol granul.,Hep-2
48	negativní	Pri ANF pozitivite(homog) doplnit ENA/DNA	formalin,ANF,ELISA profil
49	negativní	Vhodné dotestováni ELISA anti MPO, anti PR3	NIF Hep2,ethanol granulocyt
50	negativní	suspektní pozitivita ANA, doporučujeme dovyšetř	NIF granulocytv etanol,formall
51	negativní	ANCA negativní	ANCA negativní
52	negativní	ANCA ethanoluroline MPO/PR3	negativní
53	negativní		NEG
54	negativní	může se však skrývat p-ANCA(ne MPO),dopl.GIT7	IFmosaika,ANCA profil, MPO,PR3
56	negativní	poz. ANA	IFA Auroimmun, ANCA mosaic 3
57	negativní	MPO 1,6 U/ml neg,PR3 0,2 U/ml n	ELISA - OrgenTeclif -Euroim
58	negativní	P-ANCA/ANA ++, ANCA profil-negativní	IF-mosaic 3, ANCA profil
59	negativní	ANCA negativní, ANA silně pozitivní	CHOH-/EtOH+, Immunodot-, ANA+

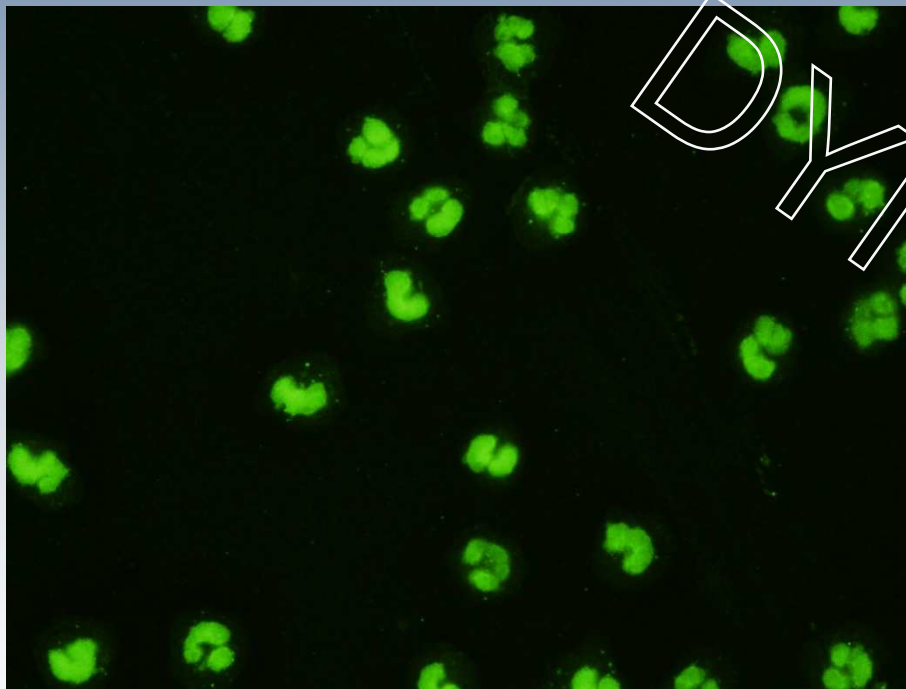
Vzorek **H**

▶ **ANA+**

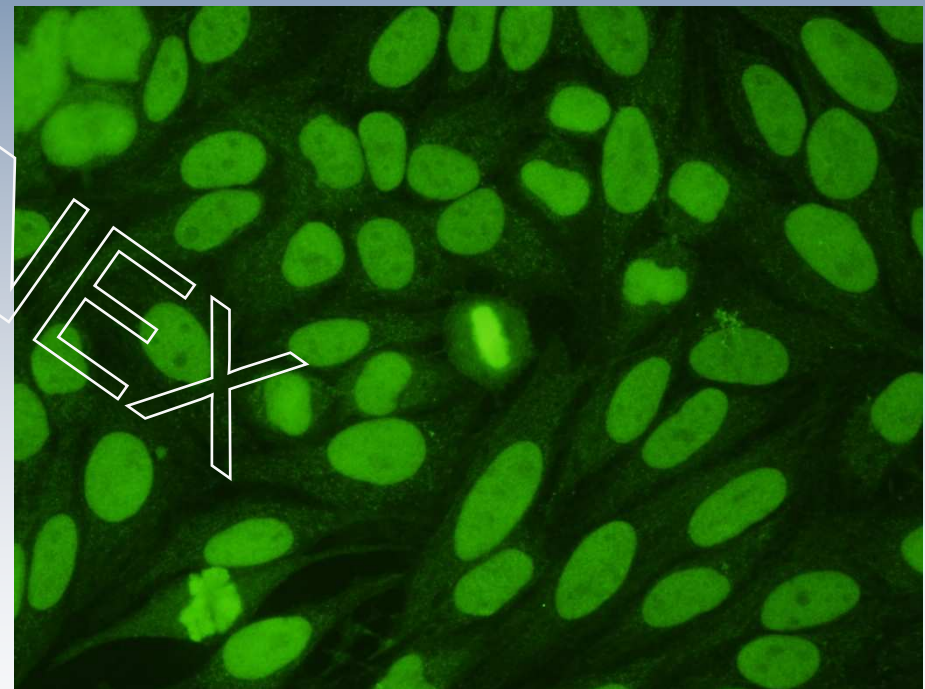
neg, ANA

ANA

ANA



GRANULOCYTY:

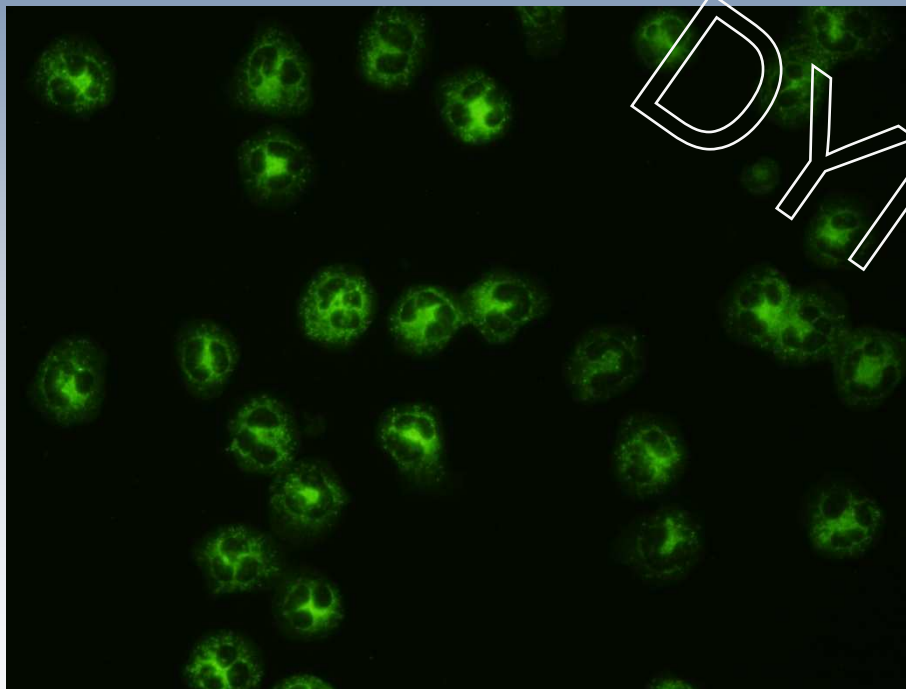


ETANOL FIX.

Hep-2

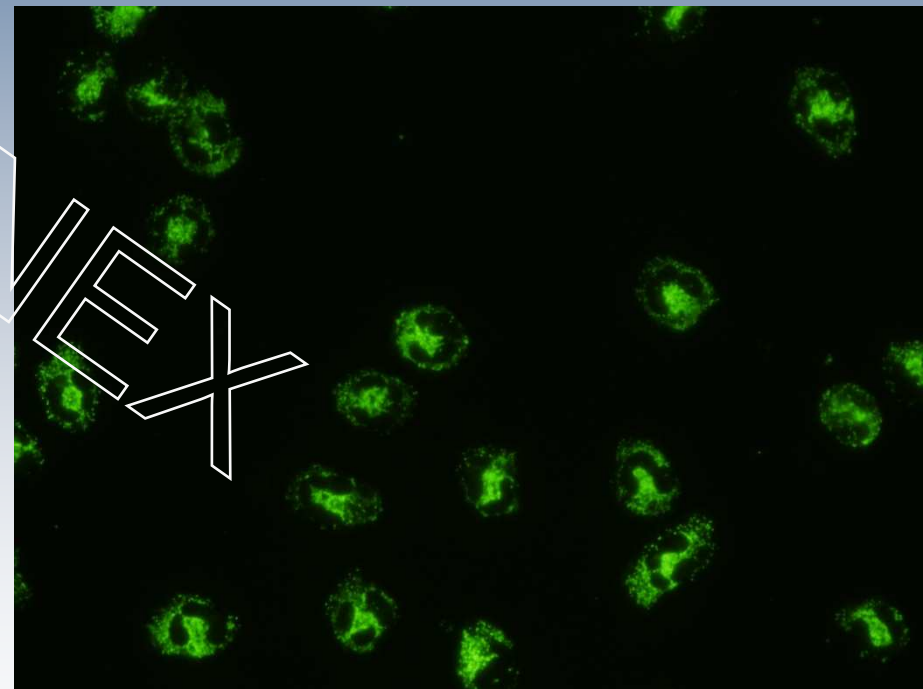
Vzorek I

▶ PR3 POSITIVNÍ, OLOMOUC



GRANULOCYTY:

ETANOL FIX.



FORMALÍN FIX.

Vzorek

10	NIF Euroimmun neg, B	NIF etanol granulocytELISA	Komentář ke všem vzorkům: srovnávali jsme skia
11	c-ANCA	IF(etoH,form.,jãtra,Hep2),BLOT	IF-nizký titr cANCA,BLOT slabãPR3
12	Výsledky nedodány	Alpha medical. Ružomberok	v ANCA teste pANCA
14	CANCA +++ PR3poz	ANCA, Hep2, MPO/PR3	Interpretácia výsledku: menej ako 1,0 -neg, viac
15	PR3:pos.1,1MPO:neg	ELISA-EUROIMMUN	ANCA negativne
16	negat	ANCA Immunconcepts kit	MPO NEGATPR3 POZIT
18	PR3 + MPO neg		konfirmáciu MPO ANCA; event. EurolineANApror
20	c ANCA ++	NIF etanol granulocyt,formalin	
21	zritã jãdro a pANCA	IIF EI Get, Gfo,MLI,Hep	
22	CANCA +		na dotestovanie málo materiálu, v prípade pacient
23	CANCA ++	NIF	
24	CANCA pozit.,PR3+	IIF-Lc EO, HCHO/MPO/PR3	
25	CANCA +,PR3++	IF granOH,COH,Hep2b WB MPO,PR3	
26			Viac vzorek sme nemohli stanovit;
30	negat ANCA	mosaic 3, MPOPR3	MPO PR3 negat
31	POZITIVNÍ atyp.ANCA	IFA:ETOH+HCOH+prim.liver+Hep2	Vzhľadom k ne zcela prokazatelnã reaktivitã na vãã
32	Negativní	IFA-Granulocyte mosaicELISA	Fluorescence na granulocytãch: dodãlána typizace
33	Pozit. c ANCA	Granulocyte mosaic 3, MPO+PR3	c ANCA, hranitní PR3
34	C-ANCA	EI mosaic	
36	Výsledky nedodány !	BIO-PLUS spol. s r.o., Brno	
37	negativní	IF ethanol, MPO, PR3	
38	CANCA	NIF-ethanol/formalin granuloc.	
39	IFAtyp.pANCAANA-	IFDyneXovéãtyřřezy,Elisa	et+,f+,jãtra per jen v Gr,Hep2bb-Typizace
40	CANCA+,PR3++	IIFgran.,EOH,HCOH,blotPR3,MPO	ditto ad 1
41	c ANCA hranitní		
42	c ANCA hranitní	NIF ELISA	NIF pozit.cANCA,ELISA hranitní PR3
43	pozitivní c Anca	IF	
45	negativní	ELISAIF-ethanol granulocyt	IF : zritã cytoplazma granulocytã,ELISA MPO,PR3
48	Poz.c.ANCAPR-3 Poz.	ELISA-kvant.	
49	Výsledky nedodány !	FN Plzeň - Lochotín, ÚJA	
50	+ CANCA	NIF Hep2,ethanol granulocyt	vhodnã dotestovãní ELISA anti MPO, anti PR3
51	CANCA pozit	NIF granulocytã ethanol,formalin	
52	CANCA+, PR3+	ANCA ethanolEuroline MPO/PR3	
53	NEG		
54	slpozit.c-ANCA1:10	IFmosaikã,ANCA profil, MPO,PR3	na jãtrech neg. nãlezi,profil a-PR3:2,1, WG?,doplã
56	C-ANCA	IFA Euroimmun, ANCA mosaic 3	ELISA neg.
57	160 cANCA poz.	ELISA - OrgenTecIIF -Euroim	MPO 1,3 U/ml neg,PR3 12,5 U/ml
58	slabã pozitivní	IF-mosaic 3, ANCA profil	ANCA IF slabã pozitivní, typ c-ANCA, ANCA profil
59	CANCA, titr 80	CHOH+/EtOH+, ID: PR3	cANCA, anti-PR3 poz.

