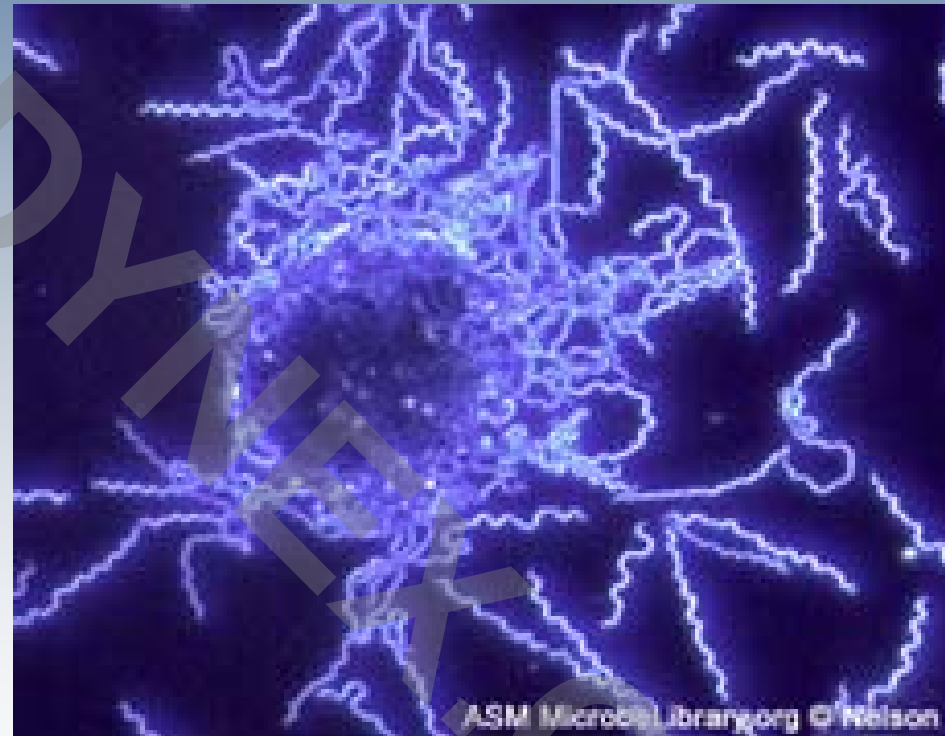
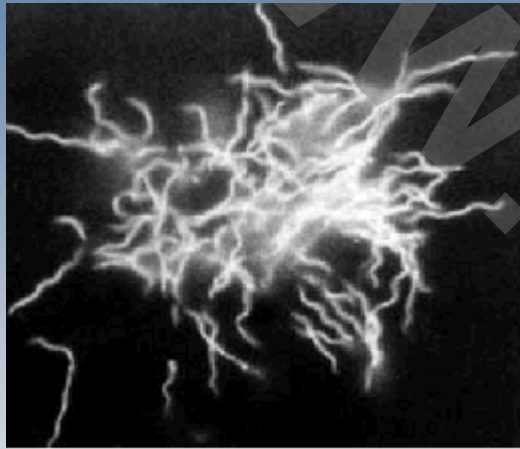


Molekulární diagnostika

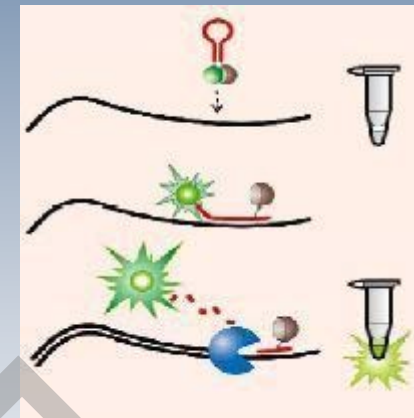
Hana Vlastníková



Úvod

Proč PCR/ Real Time PCR?

- ◆ Rychlost
- ◆ Citlivost
- ◆ Specificita
- ◆ Přímý průkaz DNA/RNA



Dynex: Diagnostika aktuální sortiment

- ◆ PCR, Real Time PCR, RFLP, hybridizační techniky atd.
- ◆ Kvantifikační i kvalitativní analýzy
- ◆ Průkaz virů
- ◆ Průkaz bakterií
- ◆ Mutace





Real Time PCR novinky:

- ◆ Pro hMPV
- ◆ ProParaflu (PIV 1-3)
- ◆ ProGastro (*C.difficile*)

Sacace



Real Time PCR novinky:

- ◆ MTHFR C677T
- ◆ FV Leiden G1691A
- ◆ FII G20210A



Aktuální sortiment Real Time PCR:

- ◆ Borrelia burgdorferi SL
- ◆ PneumoPlex
- ◆ Bakteriální meningitidy

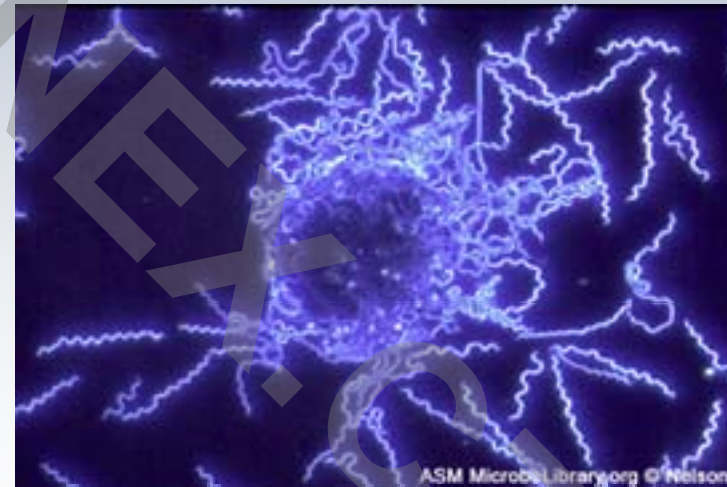
1. *Borrelia burgdorferi* Sensu Lato

- Real Time PCR souprava pro průkaz nukleové kyseliny (DNA) *Borrelia burgdorferi* Sensu Stricto, *B. afzelii* a *B. garinii*
- TaqMan sondy
- Cílová sekvence: gen kódující flagellin
- Zahrnuté kontroly – NC, PC, IPC

- Doporučena purifikace NK pomocí souprav Qiagen

Doporučený materiál:

- Likvor
- Punkát
- Močový sediment
- Kožní biopsie
- Plazma či plná krev (?)



1. *Borrelia burgdorferi* Sensu Lato

- Optimalizováno pro Real Time PCR přístroje SmartCycler (Cepheid) a Rotorgene (Corbett Research), zvolená koncepce umožňuje optimalizaci i pro další typy cyklerů
- Citlivost 10E0-10E2 organizmů/ml
- Specificita ověřena analýzou vybraných bakterií a virů
- CE IVD říjen 2008

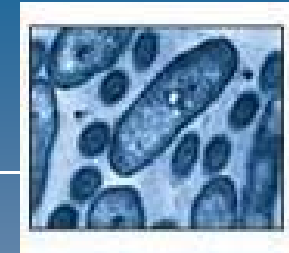
Validace:

- Okružní vzorky INSTAND 2007, 2008
- Kmeny známého původu
- Klinické vzorky

- Říjen 2008 zavedena výroba



2. PneumoPlex



Real Time PCR detekce respiračních bakterií:

- *Mycoplasma pneumoniae*
 - *Chlamydia pneumoniae*
 - *Legionella pneumophila* a *Legionella micdadei*
 - *Bordetella pertussis*.
- Doporučený materiál: BAL, sputum
- **TaqMan sondy (multiplex 4 detekčních barev)**
- Kit zahrnuje potřebné kontroly – NC, PC, IPC
- Doporučena purifikace NK pomocí souprav Qiagen



2. PneumoPlex

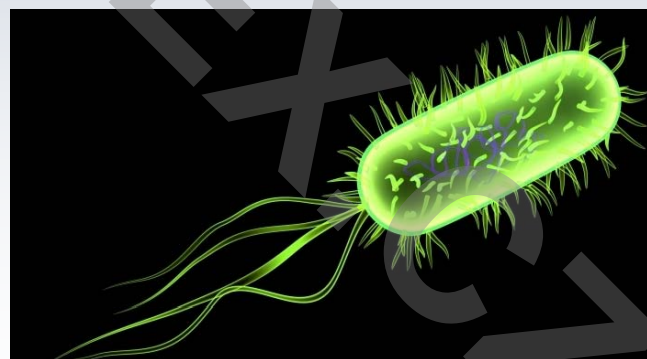
- **Optimalizováno pro Real Time PCR přístroje SmartCycler (Cepheid) a Rotorgene (Corbett Research), zvolená koncepce umožňuje optimalizaci i pro další typy cyklierů**
 - **Citlivost 10E0-10E2 organismů/ml**
 - **Specifická ověřena analýzou vybraných bakterií a virů**
 - **CE IVD podzim 2008**
- Validace:**
- **Kmeny známého původu**
 - **Klinické vzorky**
 - **Výroba od listopadu 2008**



3. Bakteriální meningitidy

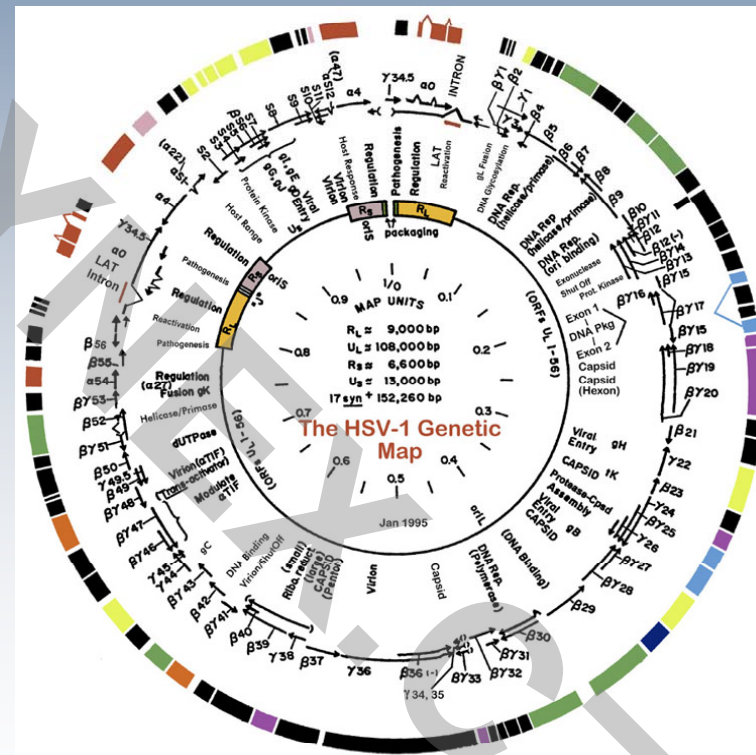
Simultánní Real Time PCR detekce bakterií:

- ◆ *Neisseria meningitidis* B, C
 - ◆ *Streptococcus pneumoniae*
 - ◆ *Haemophilus influenzae* A-F
 - ◆ *Listeria monocytogenes*
-
- ◆ Doporučený materiál: likvor
 - ◆ Časová náročnost kompletí analýzy cca 2-3h
 - ◆ Ověřena citlivost, specificita
 - ◆ CE IVD v řešení
-
- ◆ Aktuální nabídka demo souprav



Výhled

- Klíšťová encefalitida
- Herpetické viry
- HCV
-



◆ Plánován projekt služby pro veřejnost:

analýza poskytnutých vzorků klíšťat pro zjištění přítomnosti původce lymeské boreliózy a klíšťové encefalitidy, případně i dalších infekčních onemocnění přenášených klíšťaty (anaplasma apod.)

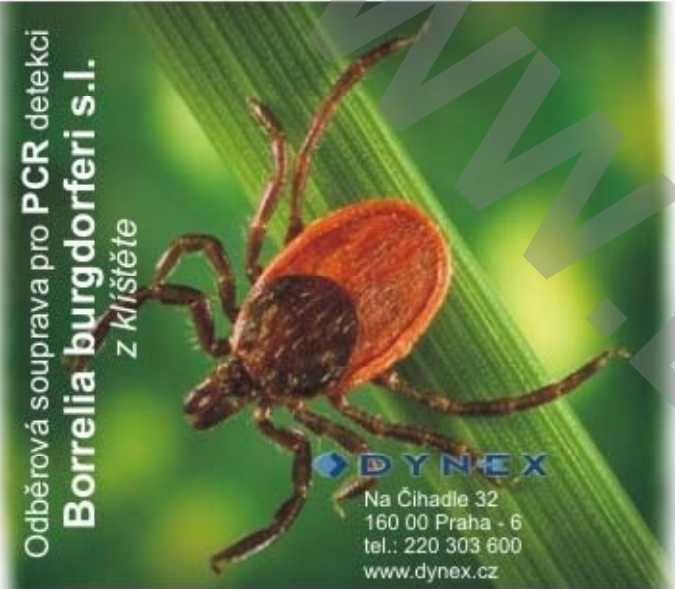
◆ Viz. odběrová souprava:

Obsah:

- ◆ 2x zkumavka pro uložení vzorku
- ◆ Pinzeta pro odstranění přisátého klíšťe
- ◆ Průvodní lístek (identifikace vzorku, kontakt)



Odběrová souprava pro PCR detekci
Borrelia burgdorferi s.l.
z klíštěte



DYNEX
Na Čihadle 32
160 00 Praha - 6
tel.: 220 303 600
www.dynex.cz

VZOREK:  Počet klíšťat: _____ 
(všechna klíšťata ve zkumavce
budou vyšetřena jako společný vzorek)

Místo odběru - kraj: _____ 
Klíště *ne*přisáté / *př*isáté
na člověku / zvířeti: _____

Datum: _____
Poznámka: _____

 Adresa pro zaslání výsledků: 

Telefon: _____

- ◆ Lze zjistit, zda je dané klíště nositelem BBSL
- ◆ Pozitivní výsledek může znamenat zvýšené riziko výskytu onemocnění
- ◆ Plánováno využití v epidemiologii
- ◆ Placená služba

**Pro více informací nás prosím
kontaktujte.**

Děkuji za pozornost!