

## AUTOMATICKÁ PROMÝVAČKA ELISA DESTIČEK

- ◆ Malé a kompaktní rozměry
- ◆ Jednoduché programování protokolů přes PC
- ◆ Vysoká flexibilita při tvorbě protokolů
- ◆ Funkce plnění a odsávání lze použít i samostatně
- ◆ Skvělý poměr cena / výkon

Vyrobena  
v České  
republice



# DYNAWASH Automatic

## Popis přístroje

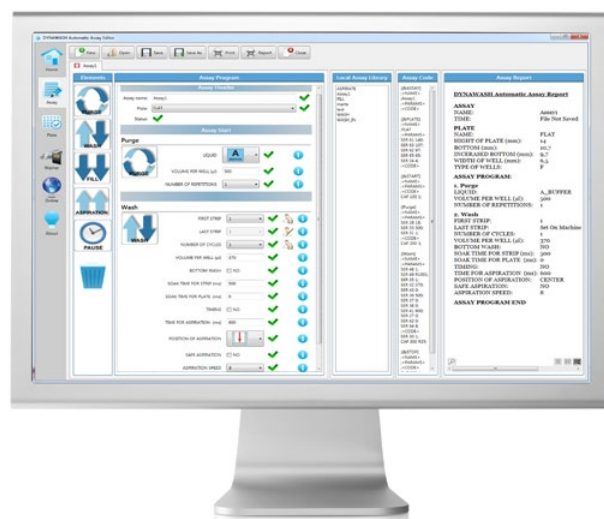
- ◆ Kompaktní konstrukce přístroje přináší úsporu místa v laboratoři.
- ◆ Pracovní prostor přístroje je chráněn průhledným víkem, které zabraňuje úniku aerosolu.
- ◆ Je možné použít libovolnou nádobu na promývací roztok, není potřeba speciální lahev. DYNAWASH Automatic má 2 vstupy pro kapaliny (volitelně 4). Obvykle se používají pro promývací roztok a destilovanou vodu, ale lze připojit i 2 různé promývací roztoky (ve volitelné verzi až 4).
- ◆ Odsávaný roztok se shromažďuje v odpadní nádobě s bezpečnostním hladinovým senzorem. Pokud je nádoba naplněna, tak se čerpadlo automaticky zastaví a varovná kontrolka LED změní barvu ze zelené na červenou.
- ◆ Pracovní prostor je v průběhu chodu přístroje osvětlen.
- ◆ Promývací protokoly jsou uloženy v přístroji a spouštěny přímo z panelu umístěného v horní části přístroje (membránová klávesnice a grafický barevný displej).
- ◆ Protokol je možné nastavit tak, že přístroj před každým spuštěním vyzve uživatele k zadání prvního a posledního stripu anebo počtu promývacích cyklů pomocí ovládacího panelu.
- ◆ Ovládání přístroje v českém jazyce.

## Programování promývacích protokolů

- ◆ Protokoly se programují na externím PC. Programování je velmi jednoduché a intuitivní. Uživatel si může sestavit protokol s libovolnou kombinací kroků: promytí, plnění, odsávání, pauza, proplach. Každý krok může být libovolně opakován.
- ◆ Funkci "Timing" lze použít pro zajištění konstantní doby promývání pro různé počty stripů.
- ◆ Funkce "Safe aspiration" zabraňuje křížové kontaminaci (jehla se při odsávání nedotýká dna jamek).
- ◆ Uživatel může specifikovat počet a polohu odsávacích bodů.
- ◆ Funkce "Soak time" umožňuje nastavit pauzu mezi jednotlivými stripy destičky i mezi promývacími cykly.
- ◆ Přístroj lze nastavit tak, aby na konci každého promývání automaticky propláchl hadičky a promývací hlavu destilovanou vodou. To zabraňuje ucpávání systému.
- ◆ Naprogramované promývací protokoly jsou přenášeny do přístroje přes USB nebo pomocí SD karty.

## Technická specifikace

Počet kanálů na promývací hlavě	8
Počet vstupů pro kapaliny	2 (volitelně 4)
Zbytkový objem pro destičku s plochým dnem	< 2 µl
Reprodukovatelnost pro plnění 96 jamek	< 3,5 % CV
Objemová odchylka mezi kanály A-H	< 3,5 % CV
Rozměry	260 mm x 360 mm x 165 mm
Kat. č. promývačky pro 2 kapaliny	D62222-E
Kat. č. promývačky pro 4 kapaliny	D62224-E



Ver.01\_05/2017



### VÝROBCE:

DYNEX TECHNOLOGIES, spol. s r.o.

ČR: Lidická 977, 273 43 Buštěhrad, Česká republika

Tel.: +420 220 303 600, email: office@dynex.cz

SR: Nové Kalište 17, 974 04 Banská Bystrica, Slovenská republika

Tel.: +421 484 155 045, email: dynex@isternet.sk

www.dynex.cz